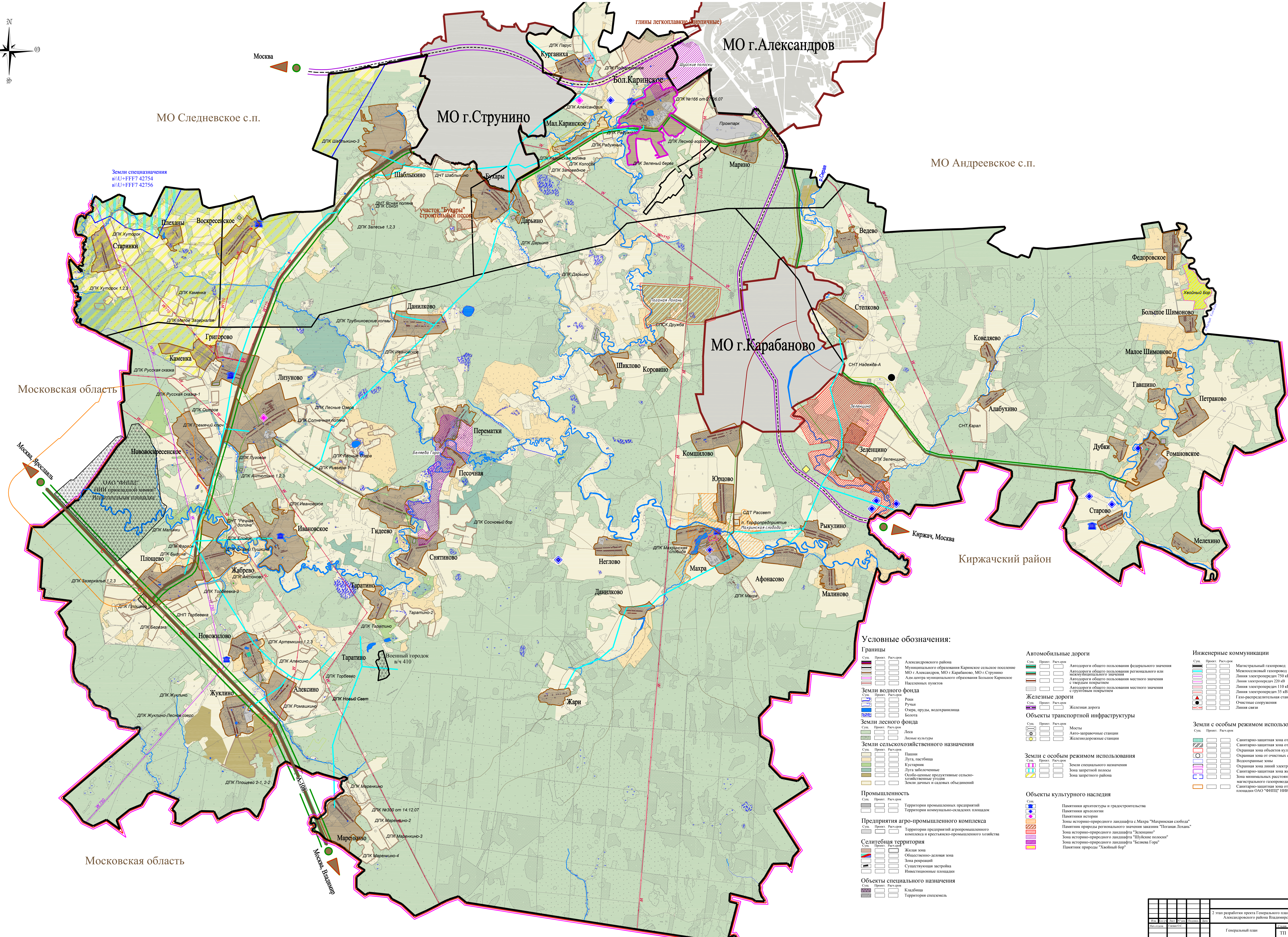
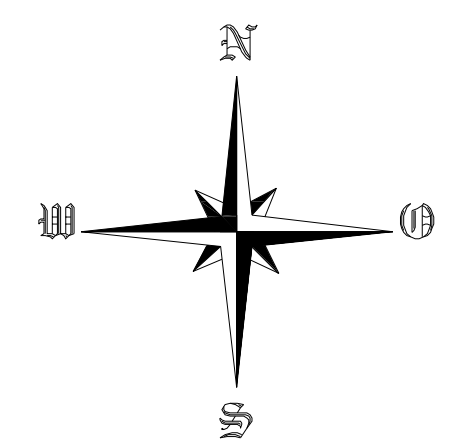


Генеральный план МО Каринское сельское поселение Александровского района Владимирской области  
Карта(схема) современного использования территории (опорный план) М 1:25 000



Земли спецназначения  
в/У+FFF7 42754  
в/У+FFF7 42756

участок "Бухары"  
строительный песок

Условные обозначения:

- Границы**
  - Александровского района
  - Муниципального образования Каринское сельское поселение
  - МО г. Александров, МО г. Карabanovo, МО г. Струнино
  - Ам. граница муниципального образования Большое Каринское
  - Населенных пунктов
- Земли водного фонда**
  - Резерв
  - Ручьи
  - Озера, пруды, водохранилища
  - Берега
- Земли лесного фонда**
  - Леса
  - Лесные культуры
- Земли сельскохозяйственного назначения**
  - Пашни
  - Луга, пастбища
  - Кустарники
  - Луга заболоченные
  - Обособленные производственные сельскохозяйственные угодья
  - Земли дачных и садовых объединений
- Промышленность**
  - Территории промышленных предприятий
  - Территории коммунально-складских площадок
- Предприятия агро-промышленного комплекса**
  - Территории предприятий агропромышленного комплекса и крестьянско-фермерского хозяйства
- Селитебная территория**
  - Жилая зона
  - Общественно-деловая зона
  - Зона рекреации
  - Существующая застройка
  - Инвестиционные площадки
- Объекты специального назначения**
  - Кладбища
  - Территория специспользования
- Автомобильные дороги**
  - Автомобильные дороги общего пользования федерального значения
  - Автомобильные дороги общего пользования регионального или межмуниципального значения
  - Автомобильные дороги общего пользования местного значения с твердым покрытием
  - Автомобильные дороги общего пользования местного значения с грунтовым покрытием
- Железные дороги**
  - Железная дорога
- Объекты транспортной инфраструктуры**
  - Мосты
  - Авто-заправочные станции
  - Железнодорожные станции
- Земли с особым режимом использования**
  - Земли специального назначения
  - Зона запретной зоны
  - Зона заповедного района
- Объекты культурного наследия**
  - Памятники архитектуры и градостроительства
  - Памятники археологии
  - Памятники истории
  - Зона историко-природного ландшафта с Махра "Махринская слобода"
  - Памятник природы регионального значения заказник "Погоная Лохань"
  - Зона историко-природного ландшафта "Зеленино"
  - Зона историко-природного ландшафта "Шульские холмы"
  - Зона историко-природного ландшафта "Белая Гора"
  - Памятник природы "Хвойный Бор"
- Инженерные коммуникации**
  - Магистральный газопровод
  - Межквотарный газопровод
  - Линия электропередач 750 кВ
  - Линия электропередач 220 кВ
  - Линия электропередач 110 кВ
  - Линия электропередач 35 кВ
  - Газо-распределительная станция
  - Очистные сооружения
  - Линия связи
- Земли с особым режимом использования**
  - Санитарно-защитная зона от складов
  - Санитарно-защитная зона от пром. предприятий
  - Охранная зона объектов культурного наследия
  - Охранная зона от очистных сооружений
  - Высотная зона
  - Охранная зона линий электропередач
  - Санитарно-защитная зона железной дороги
  - Зона минимальных расстояний от магистрального газопровода
  - Санитарно-защитная зона от испытательной площадки ОАО "ФЭИЦ" НИИ прикладной химии

ТП-2914	
2 этап разработки проекта Генерального плана МО Каринское с.п. Александровского района Владимирской области	
Генеральный план	III 3
Карта(схема) современного использования территории (опорный план) М 1:25 000	
ООО "Градпроект"	