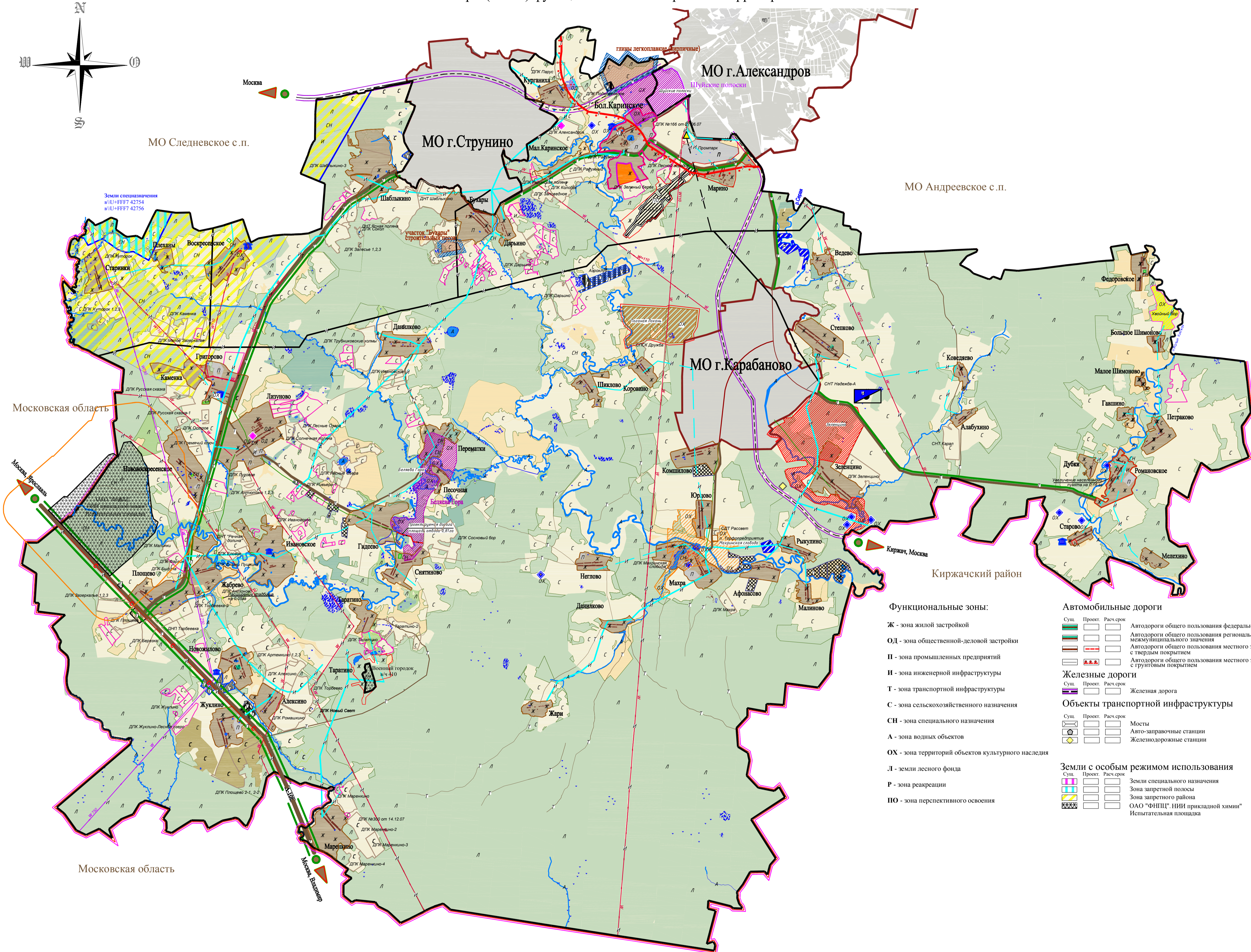
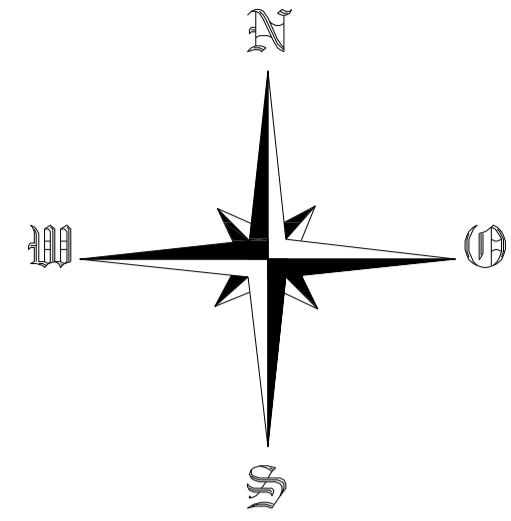


# Генеральный план МО Каринское сельское поселение Александровского района Владимирской области

Карта(схема) функционального зонирования территории М 1:50 000



## Условные обозначения:

- Сущ. Проект. Расч.срок
- Границы**
- Александровского района
  - Муниципального образования Каринское сельское поселение
  - МО г.Александров, МО г.Карabanово, МО г.Струнино
  - Адм. центра муниципального образования Большого Каринского
  - Населенных пунктов
- Земли водного фонда**
- Реки
  - Ручьи
  - Озера, пруды, водохранилища
  - Болота
- Земли лесного фонда**
- Леса
  - Лесные культуры
- Земли сельскохозяйственного назначения**
- Пашни
  - Луга, пастбища
  - Кустарник
  - Луга заболоченные
  - Особо-ценные продуктивные сельскохозяйственные угодья
  - Земли дачных и садовых объединений
- Промышленность**
- Территории промышленных предприятий
  - Территории коммунально-складских площадок
- Предприятия агро-промышленного комплекса**
- Территории предприятий агропромышленного комплекса и крестьянско-промышленного хозяйства
- Селитебная территория**
- Жилая зона
  - Общественно-деловая зона
  - Зона рекреаций
  - Существующая застройка
  - Инвестиционные площадки
- Объекты специального назначения**
- Кладбища
  - Территория спецземель
- Инженерные коммуникации**
- Магистральный газопровод
  - Межпоселковый газопровод
  - Линия электропередач 750 кВ
  - Линия электропередач 220 кВ
  - Линия электропередач 110 кВ
  - Линия электропередач 35 кВ
  - Газо-распределительная станция
  - Водозаборные сооружения
  - Очистные сооружения
  - Линия связи
- Объекты культурного наследия**
- Памятники архитектуры и градостроительства
  - Памятники археологии
  - Памятники истории
  - Зоны историко-природного ландшафта с Махра "Махринская слобода"
  - Памятник природы регионального значения заказник "Поганя Лохань"
  - Зона историко-природного ландшафта "Зеленино"
  - Зона историко-природного ландшафта "Шуйские полоски"
  - Зона историко-природного ландшафта "Белая Гора"
  - Памятник природы "Хвойный бор"

## Функциональные зоны:

- Ж - зона жилой застройки
- ОД - зона общественной-деловой застройки
- И - зона промышленных предприятий
- Т - зона транспортной инфраструктуры
- С - зона сельскохозяйственного назначения
- СН - зона специального назначения
- А - зона водных объектов
- ОХ - зона территорий объектов культурного наследия
- Л - земли лесного фонда
- Р - зона рекреации
- ПО - зона перспективного освоения

## Автомобильные дороги

- Автомобильные дороги общего пользования федерального значения
- Автомобильные дороги общего пользования регионального или межмуниципального значения
- Автомобильные дороги общего пользования местного значения с твердым покрытием
- Автомобильные дороги общего пользования местного значения с грунтовым покрытием

## Железные дороги

- Железная дорога

## Объекты транспортной инфраструктуры

- Мосты
- Авто-заправочные станции
- Железнодорожные станции

## Земли с особым режимом использования

- Земли специального назначения
- Зона запретной полосы
- Зона запретного района
- ОАО "ФНЦ" НИИ прикладной химии"
- Испытательная площадка

Имя, И.Ф.И. Подпись и дата. Введен инв. №

					ТП -31/14		
					4 этап разработки проекта Генерального плана МО Каринское с.п. Александровского района Владимирской области		
Имя	Колос	Лист	№ док.	Подпись	Дата	Генеральный план	
Исполнит.	Ковальчук Н.В.	7				Страницы	Листов
					Карта(схема) функционального зонирования территории М 1:50 000		ООО "Градпроект"